

住まいの動脈硬化を防ぐために

ランニングコスト・メンテナンスコスト**ゼロ**のエミールが選ばれています



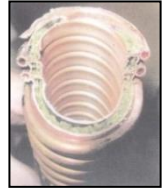
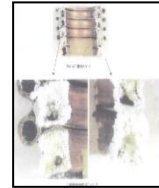
「スケール」とは

水に含まれるカルシウム・マグネシウム・シリカ等が固まって付着したものをポットの底に付くものと同じです

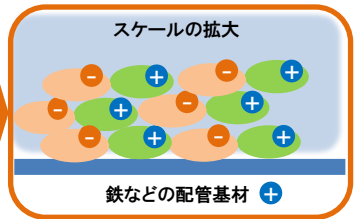
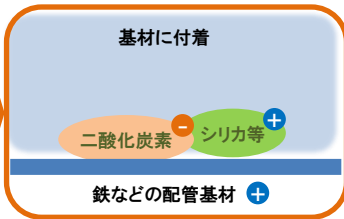
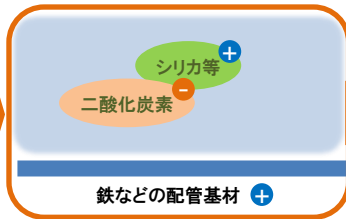
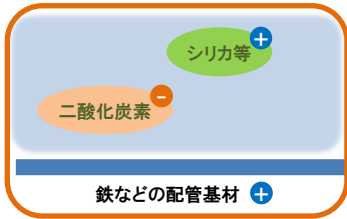


そのまま放っておくと……

配管詰まり、機器の故障、やりかえ……特に給湯設備は、エネルギー効率を下げ交換時期も早めてしまう……



なぜ付くの？ → 配管内で水中の二酸化炭素とシリカ等がくっつくことで基材に付着し、拡大する



水のカチオン化(プラスイオン化)を

ランニングコスト・メンテナンスコスト**ゼロ**で実現したのがエミール

家中の水をカチオン化して 住まいの血液サラサラ状態に

ご存知ですか？

井戸水はミネラル濃度が高い
⇒スケールになりやすい

※エミールは長府製作所製の井戸水対応エコキュートで標準採用されています
メーカー保証期間内に井戸水が原因で故障した場合は、エミールが代わりに保証！

実は他にも嬉しいことが

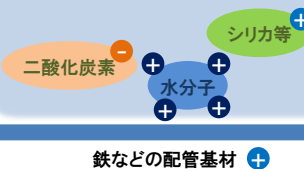
髪に優しい 肌に優しい
水道水の塩素臭減 抗酸化作用 などなど

詳しくはお問合せください

家中の水が変わると
気持ちも変わるね



プラスイオン化した水が二酸化炭素とシリカ等の結合を引きはがす



メーカー希望小売価格
187,000円(税込、工事費別途)



お問合せは

ジブンハウスinstore大阪りぶりす
株式会社りぶりす 担当 村岡 TEL:072-294-2012

080-5339-2463 まで